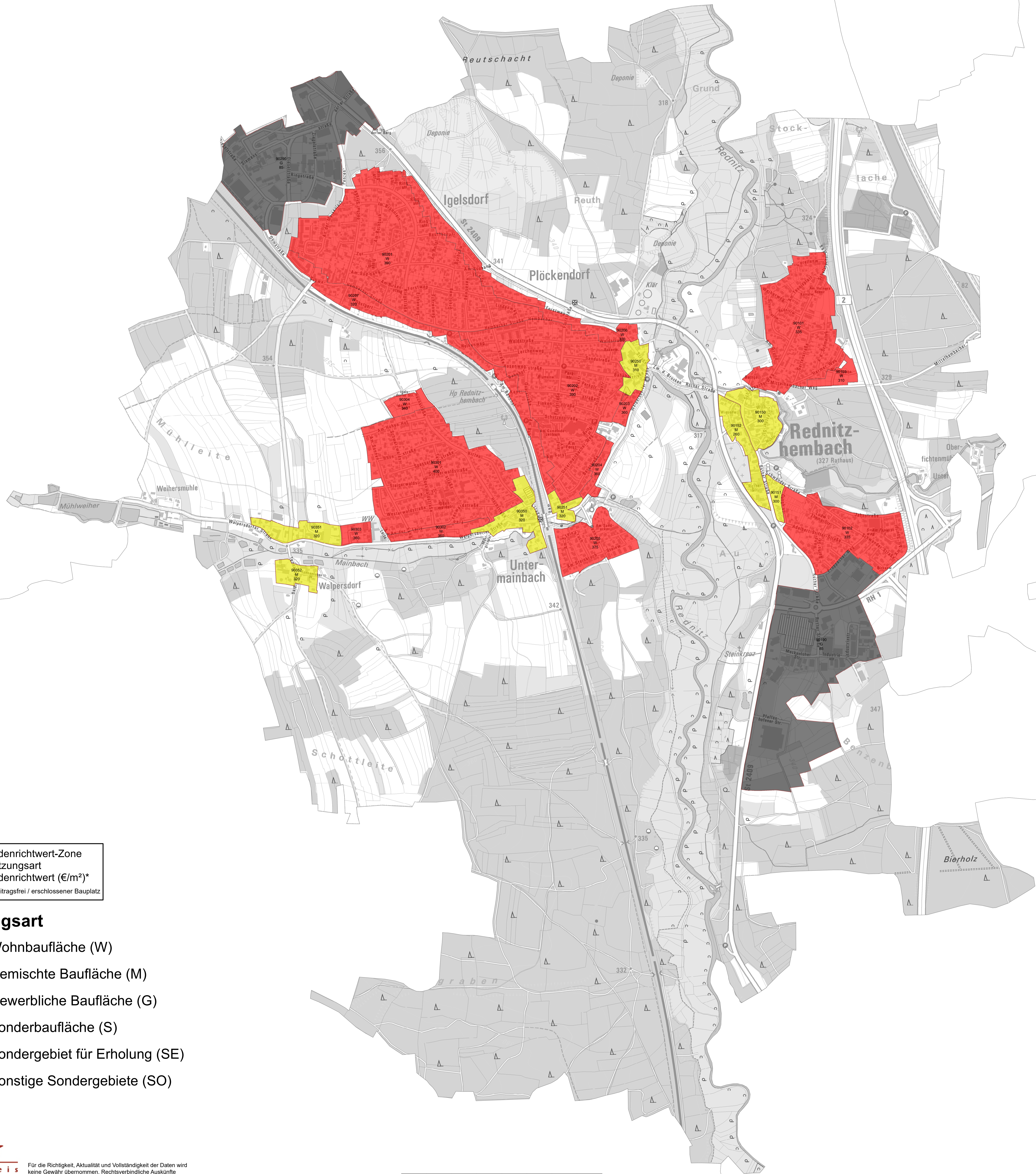


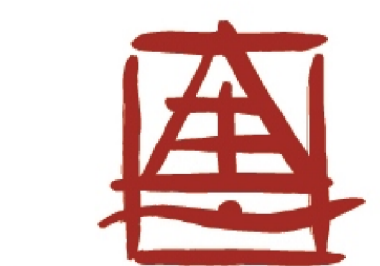
# Bodenrichtwerte - Gemeinde Rednitzhembach (Stichtag 01. Januar 2022)



10860 - Bodenrichtwert-Zone  
 M - Nutzungsart  
 55 - Bodenrichtwert (€/m²)\*  
 \* erschließungsbeitragsfrei / erschlossener Bauplatz

## Nutzungsart

- Wohnbaufläche (W)
- Gemischte Baufläche (M)
- Gewerbliche Baufläche (G)
- Sonderbaufläche (S)
- Sondergebiet für Erholung (SE)
- Sonstige Sondergebiete (SO)



Landkreis  
Roth

Für die Richtigkeit, Aktualität und Vollständigkeit der Daten wird keine Gewähr übernommen. Rechtsverbindliche Auskünfte sind nur beim jeweils zuständigen Gutachterausschuss erhältlich. Bestellmöglichkeit unter [bodenrichtwerte.bayern.de](http://bodenrichtwerte.bayern.de).

0 0,225 0,45 0,9 Kilometer